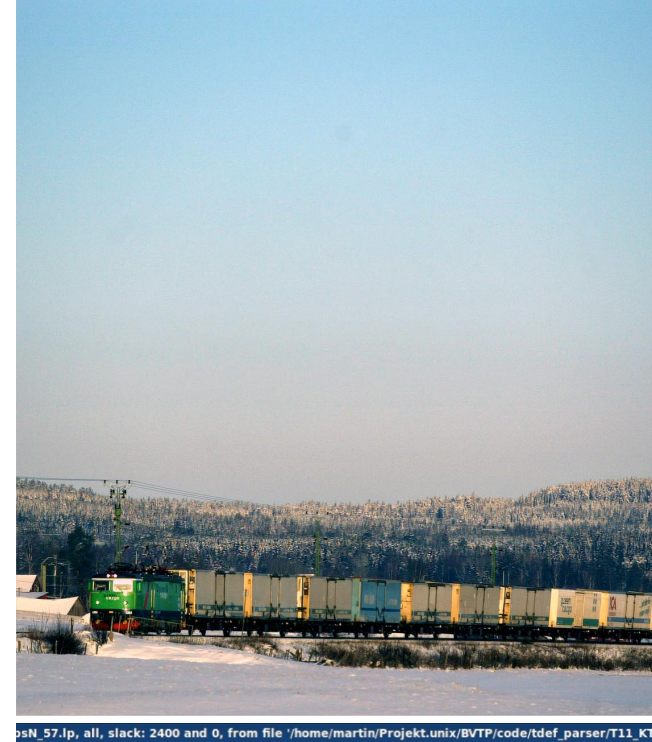


RESERV(ERAD)-KAPACITET I TÅGPLANEPROCESSEN

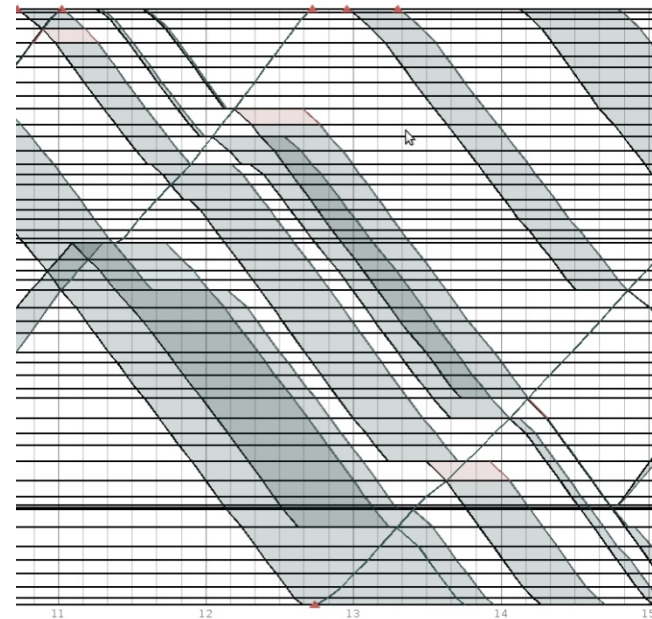
Martin Aronsson

April 2019

Research Institutes of Sweden



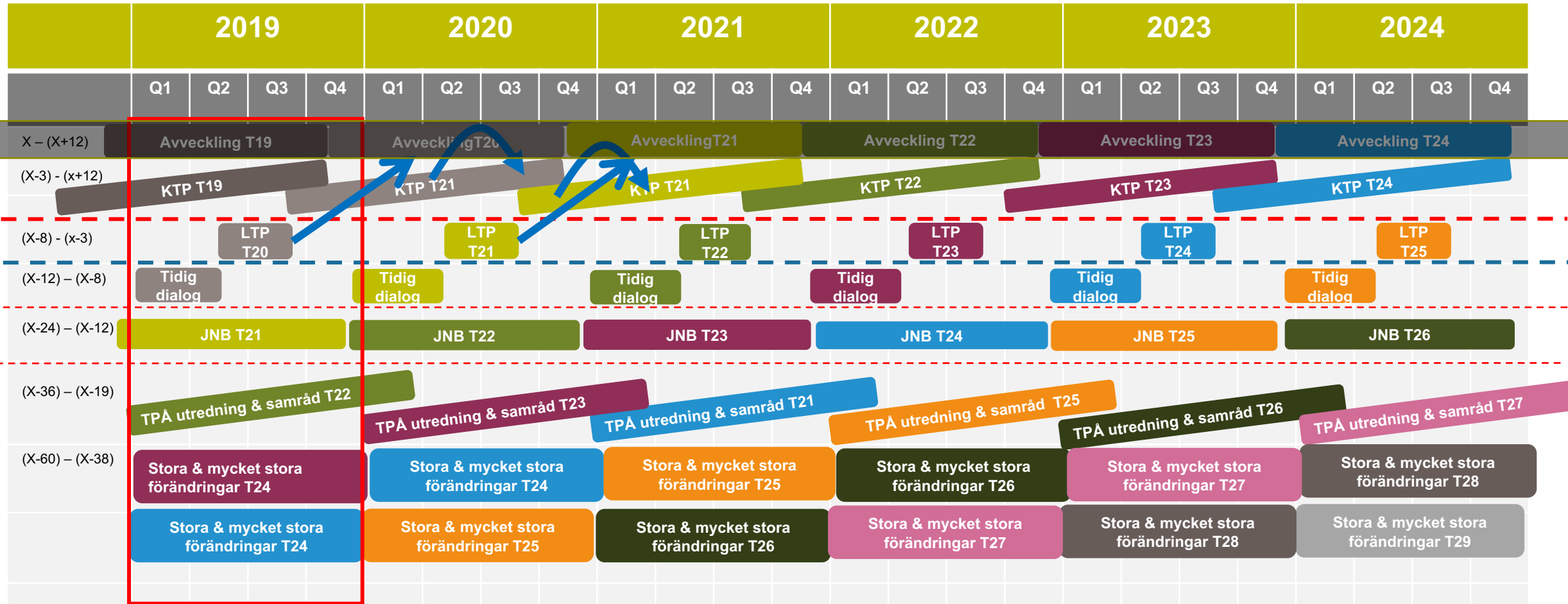
hsN_57.jp, all, slack: 2400 and 0, from file '/home/martin/Projekt.unix/BVTP/code/tdef_parser/T11_KT



Strategisk, taktisk och operativ planering

Kalendertid 

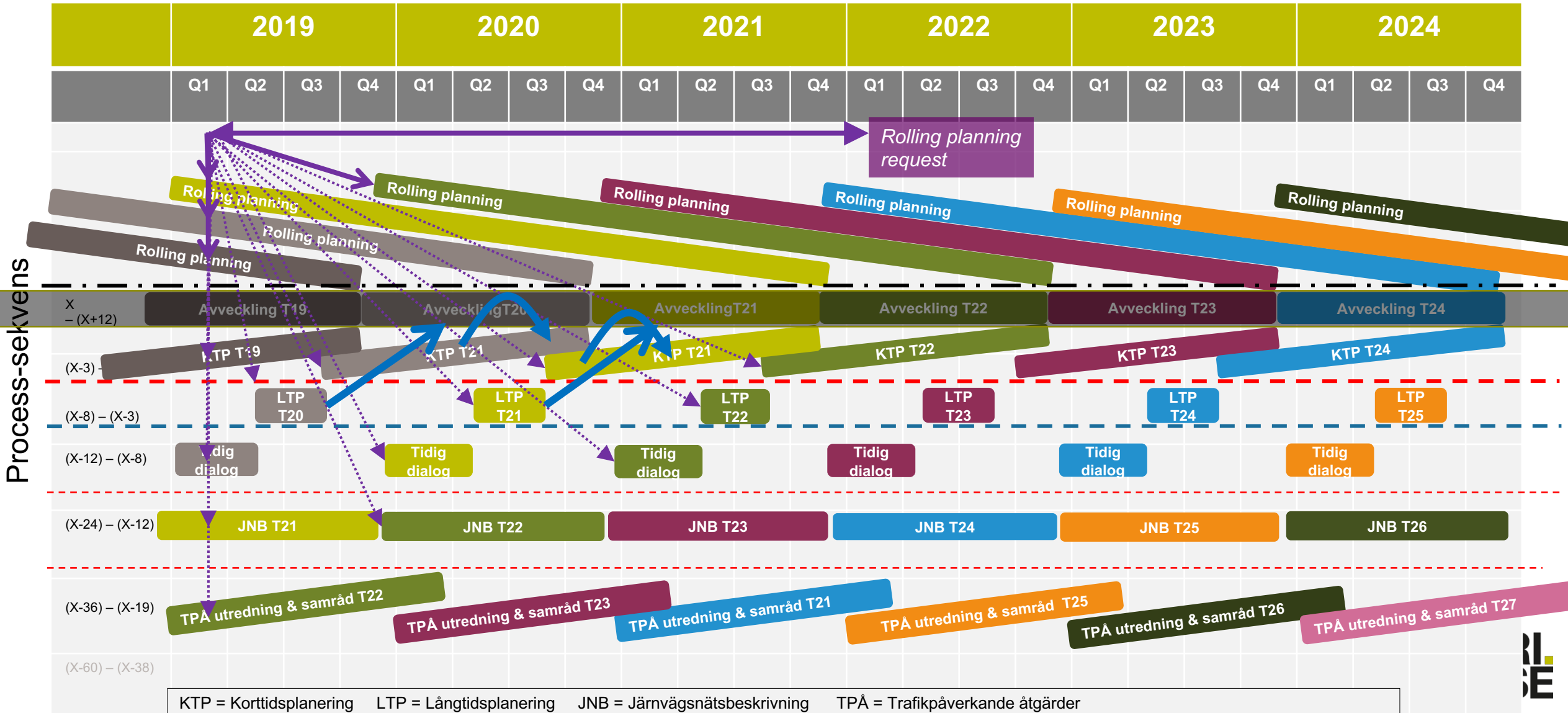
Process-sekvens



KTP = Korttidsplanering LTP = Långtidsplanering JNB = Järnvägsnätsbeskrivning TPÅ = Trafikpåverkande åtgärder

Strategisk, taktisk och operativ planering

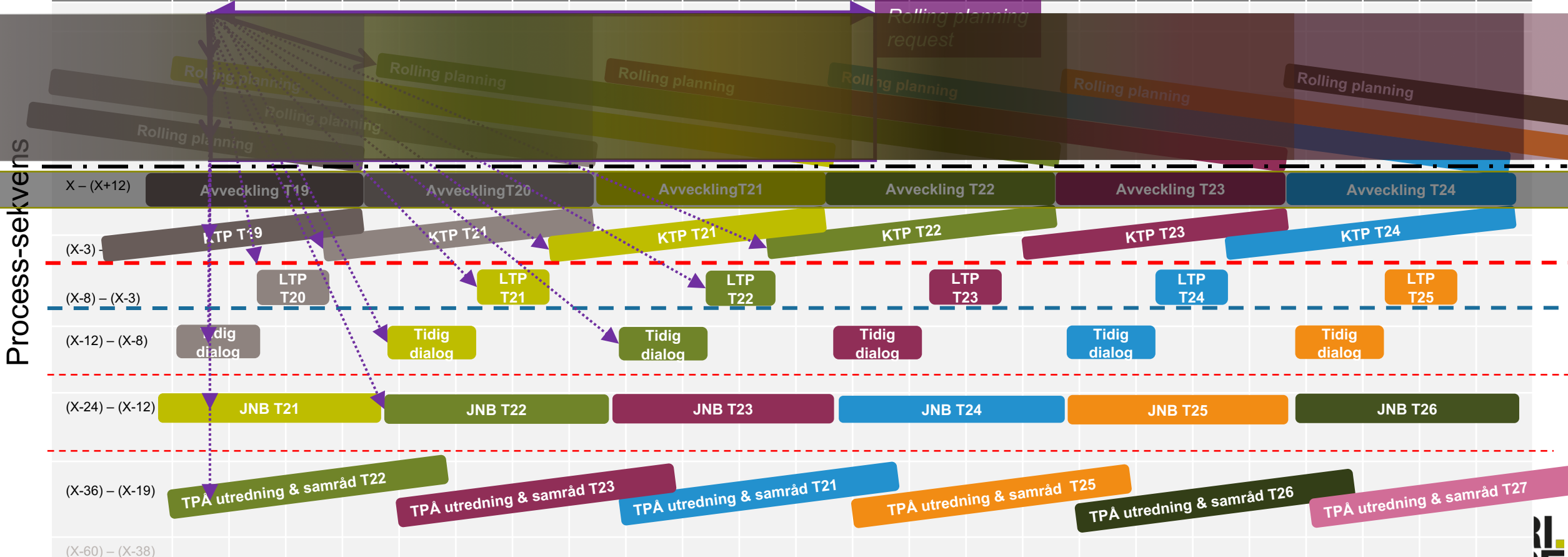
Kalendertid



Strategisk, taktisk och operativ planering

Kalendertid

	2019				2020				2021				2022				2023				2024			
	Q1	Q2	Q3	Q4	Q1	Q2	Q3	Q4	Q1	Q2	Q3	Q4	Q1	Q2	Q3	Q4	Q1	Q2	Q3	Q4	Q1	Q2	Q3	Q4



KTP = Korttidsplanering LTP = Långtidsplanering JNB = Järnvägsnätsbeskrivning TPÅ = Trafikpåverkande åtgärder

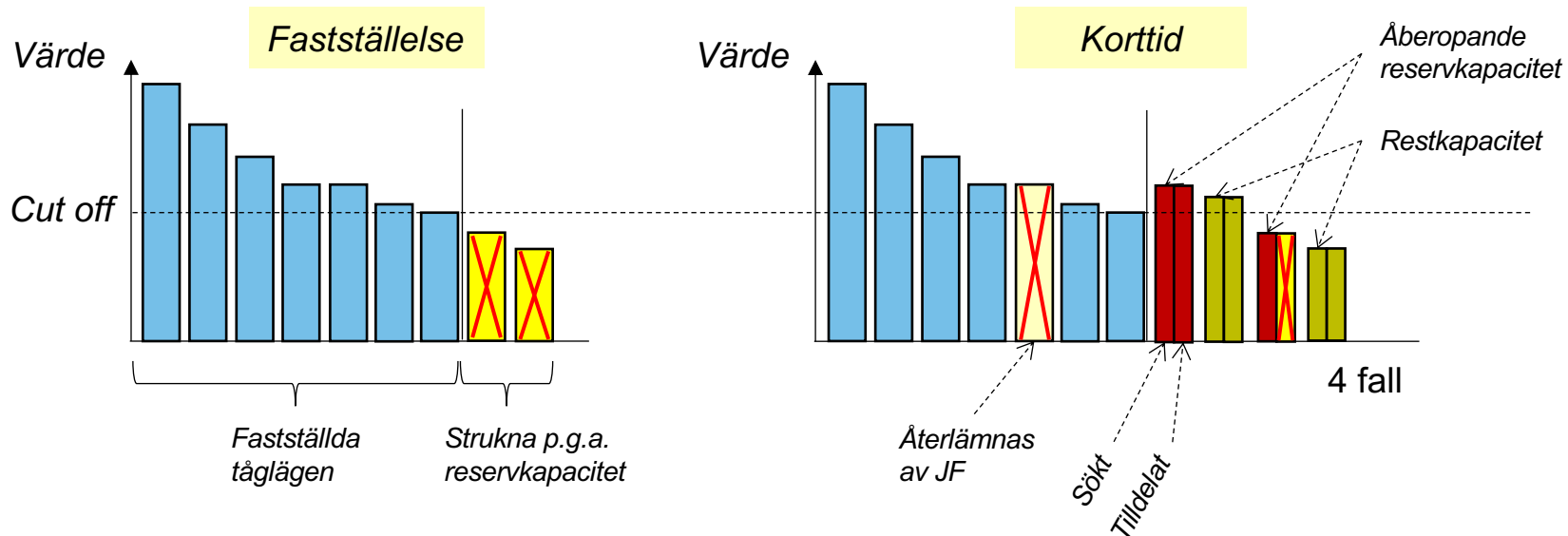
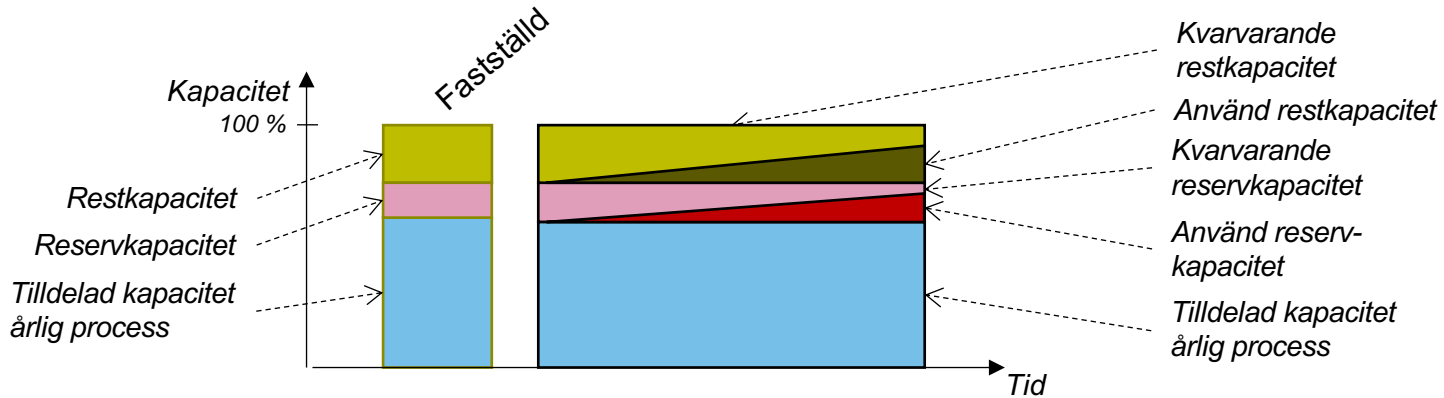


Hantera reservationer av kapacitet

- Framåt i tid
 - I rolling planning (RP), då kapacitet har tilldelats mer än denna tågplaneperiod
- ”Bakåt” i tid
 - Segmentera och begränsa mängden tilldelningsbart
- Värdering
 - Kunna avgöra segmentens storlek
 - Kunna avgöra om RP-läge skall tilldelas
Annat värdefullt kan ju dyka upp senare
- Både tåglägen och TPÅ
 - Samordnad TPÅ-hantering är viktig i TTR

Princip för reservering av kapacitet

Reservkapacitet



- Nyckel
 - Prioriteringsvärdering även i korttiden
- Princip med gränsvärde
 - Sista tåget som får kapacitet i LT: gränsvärde
 - Tåg åberopande reservkapacitet måste ha ett **högre** värde än gränsvärdet
 - Orsaken till att kapacitet sparas
 - Tåg med högre värde i KT
 - Kan ses som fördröjd tilldelning från LT
- Ren restkapacitet tilldelas enligt köprincipen
 - Som idag
 - Eftersom ingen reservkapacitet tas i anspråk spelar värderingen ingen roll
 - Tågläget skulle inte ha konkurrerat med LT-tilldelad tåglägen som "tog sin plats" med värderingen som motiv,
 - därför behöver inte tåget jämföras mot gränsvärdet



TACK!

Martin Aronsson

martin.aronsson@ri.se

070-624 8426

Research Institutes of Sweden

